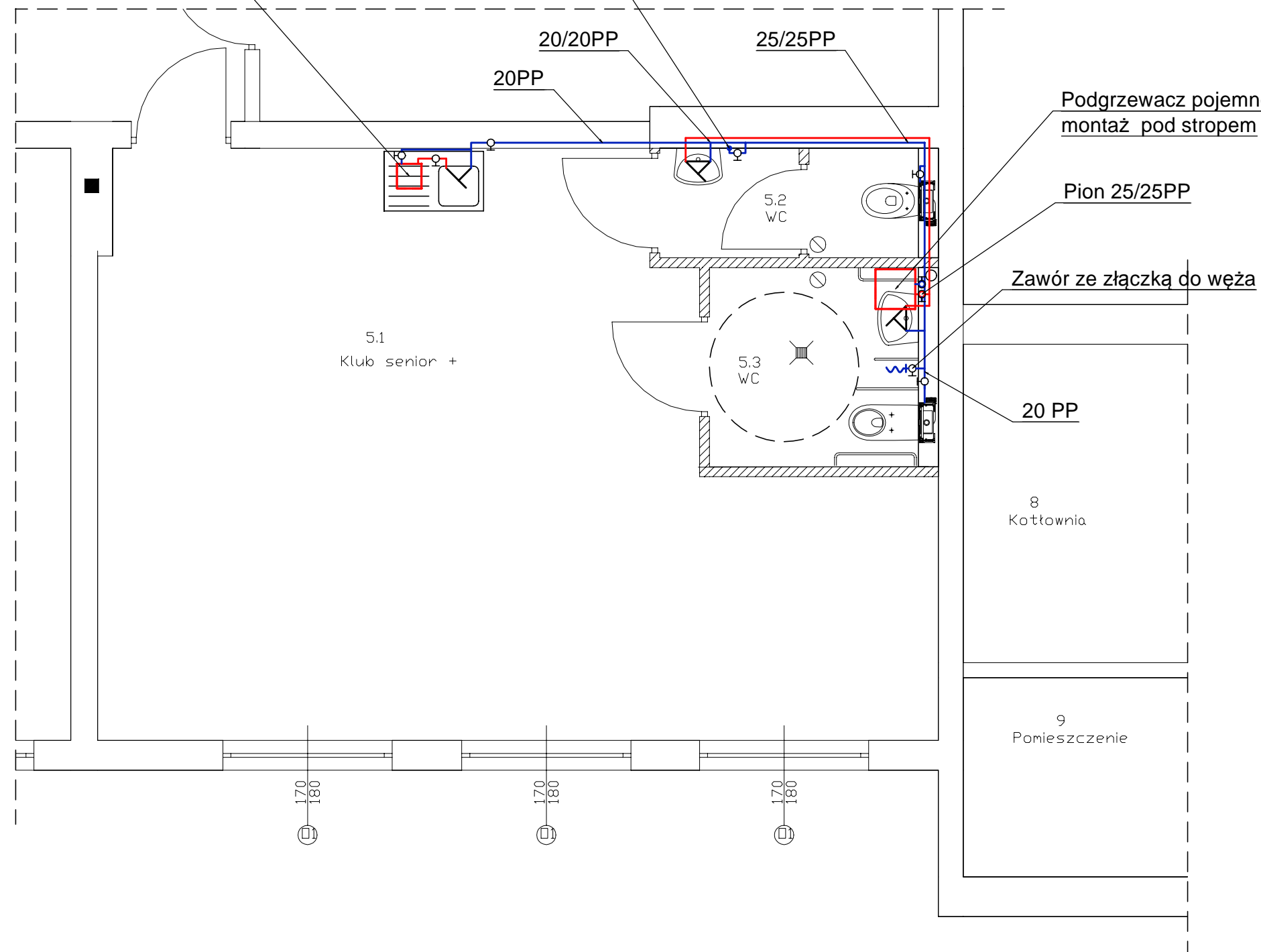



SKALA 1 : 50



INWESTOR: Gmina Banie Mazurskie 19-520 Banie Mazurskie, ul. M. Konopnickiej 26		 JEDNOSTKA PROJEKTOWA: INSTAL PROJEKT M. JATKOWSKI GIŻYCKO, PLAC DWORCOWY 2	
PROJEKT: Przystosowanie pomieszczenia w budynku S.P. w Lisach na potrzeby Klubu Senior + Lisy 23 gmina Banie Mazurskie - dz. nr 389 obręb 0008-Lisy			
BRANŻA: SANITARNA		DATA: VIII 2020	
RYSUNEK: Rzut instalacji wodociągowej		SKALA: 1 : 50	
PROJEKTANT: MGR. INŻ. MAREK JATKOWSKI UPR. BUD. NR 113/01/OL		RYS NR: 3	